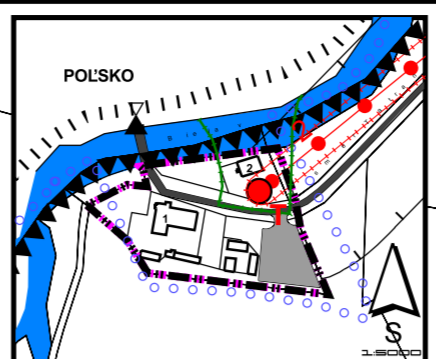
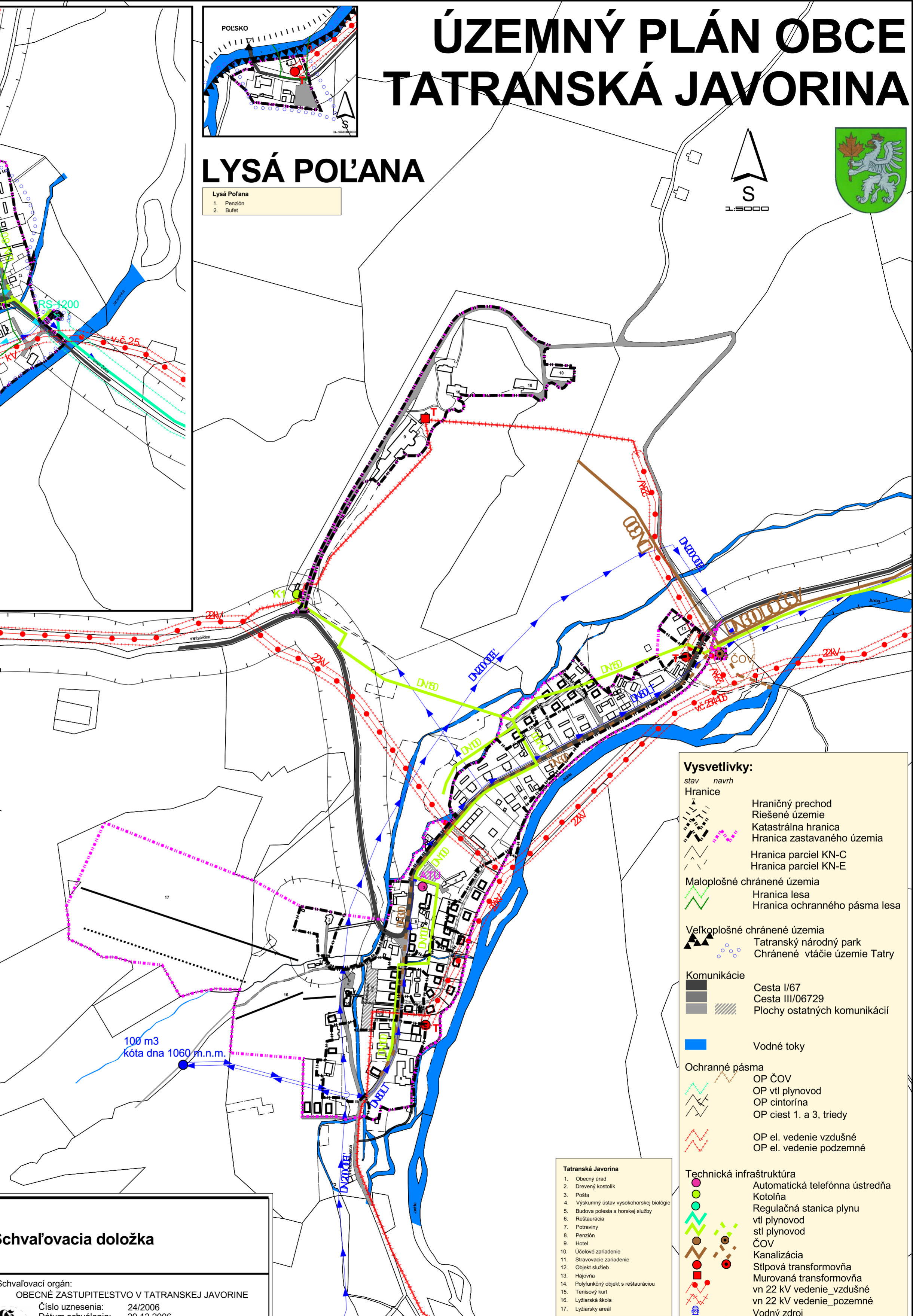
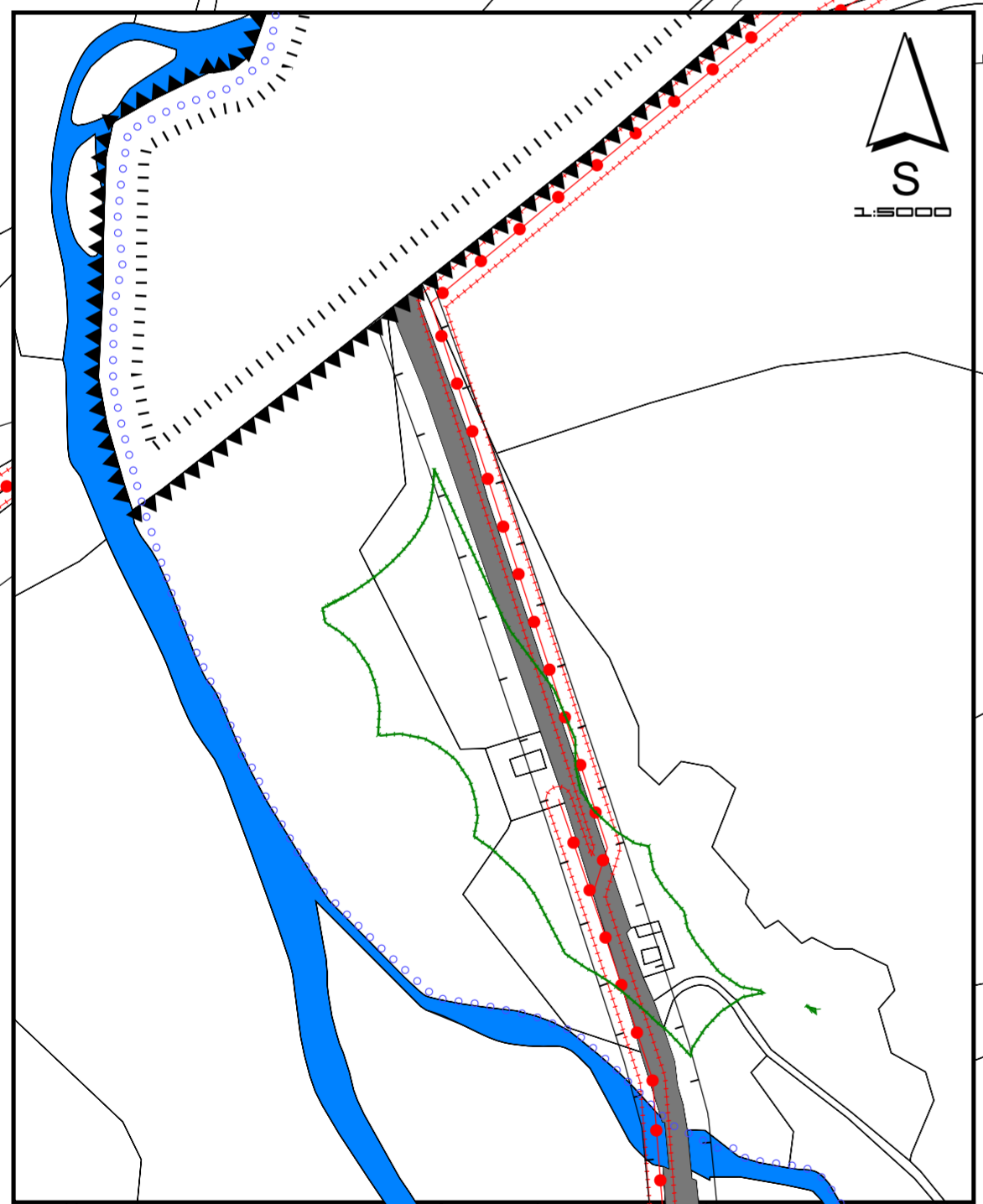
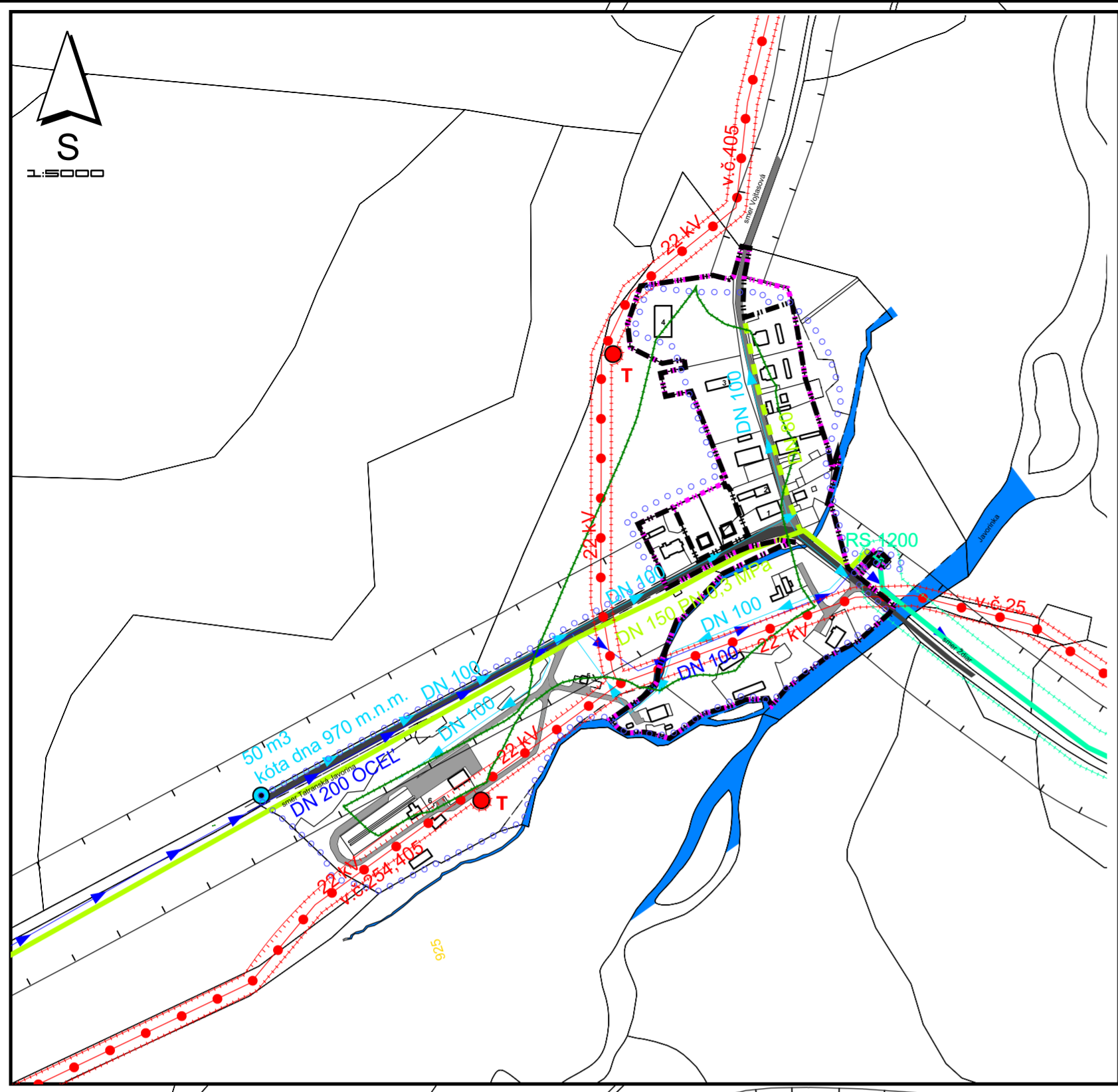


ÚZEMNÝ PLÁN OBCE TATRANSKÁ JAVORINA



LYSÁ POĽANA

- Lysá Poľana
1. Penzión
2. Bufet



- Vysvetlivky:**
- stav navrh
- Hranice**
- Hraničný prechod
 - Riešené územie
 - Katastrálna hranica
 - Hranica zastavaného územia
 - Hranica parciel KN-C
 - Hranica parciel KN-E
- Maloplošné chránené územia**
- Hranica lesa
 - Hranica ochranného pásma lesa
- Veľkoplošné chránené územia**
- Tatranský národný park
 - Chránené vtáčie územie Tatry
- Komunikácie**
- Cesta I/67
 - Cesta III/06729
 - Plochy ostatných komunikácií
- Vodné toky**
- Ochranné pásma**
- OP ČOV
 - OP vtľ plynovod
 - OP cintorína
 - OP ciest 1. a 3. triedy
 - OP el. vedenie vzdušné
 - OP el. vedenie podzemné
- Technická infraštruktúra**
- Automatická telefónna ústredňa
 - Kotolňa
 - Regulačná stanica plynu
 - vtľ plynovod
 - ČOV
 - Kanalizácia
 - Stĺpová transformovňa
 - Murovaná transformovňa
 - vn 22 kV vedenie_vzdušné
 - vn 22 kV vedenie_pozemné
 - Vodný zdroj
 - Vodojem
 - Vodovod

- Tatranská Javorina**
- Obecný úrad
 - Drevený kostolík
 - Pošta
 - Výskumný ústav vysokohorskej biológie
 - Budova poľesia a horskej služby
 - Reštaurácia
 - Potravný
 - Penzión
 - Hotel
 - Účelové zariadenie
 - Stravovacie zariadenie
 - Objekt služieb
 - Hájovňa
 - Polyfunkčný objekt s reštauráciou
 - Tenisový kurt
 - Lyžarská škola
 - Lyžarský areál

STAVBA:		ÚPN-O TATRANSKÁ JAVORINA	
OBJEDNÁVATEĽ:	OBEC TATRANSKÁ JAVORINA	STUPEŇ:	ÚPN-O
AUTOR:	ZODP. PROJ.:	DIG. SPR. ČISTOPISU.:	Č.OBJ.: 19/03 DÁTUM: 12/03
Ing.arch. Genčanský	Ing.arch. Genčanský	E.B.D. Kežmarok	PROFESIA:
Ing.arch. Marcinková		Veronika Lizáková	
OBSAH VÝKRESU:	VEREJNÉ DOPRAVNÉ A TECHNICKÉHO VYBAVENIA	MIERKA:	Č.VÝKR.:
ČISTOPIS	A TECHNICKÉHO VYBAVENIA	M 1 : 5000	3

Schvaľovacia doložka	
Schvaľovací orgán:	OBEČNÉ ZASTUPITELSTVO V TATRANSKEJ JAVORINE
Číslo uznesenia:	24/2006
Dátum schválenia:	29.12.2006
Dušan Lacko, starosta	
Meno, priezvisko, funkcia	
E.B.D. Kežmarok	

TATRANSKÁ JAVORINA